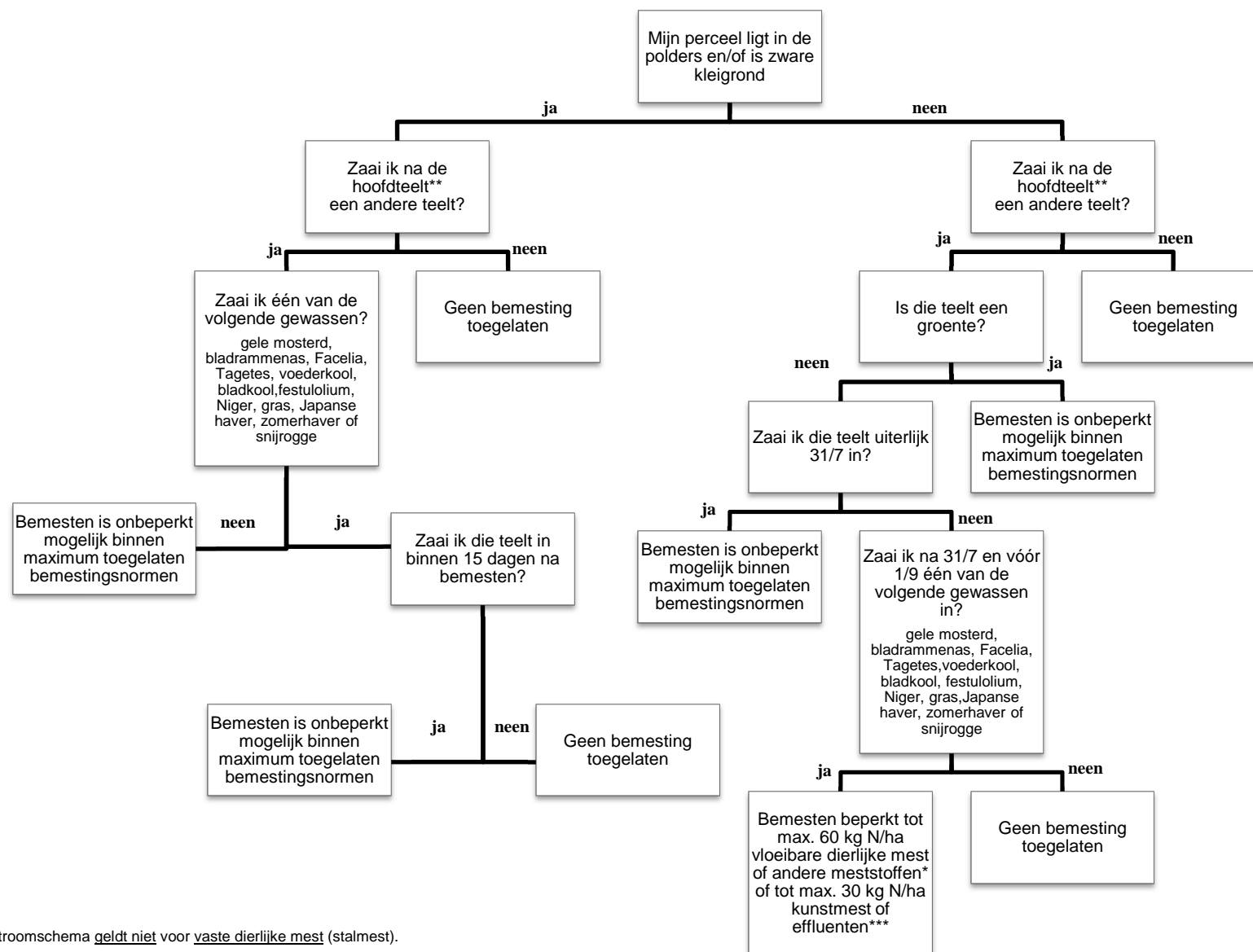


Kan ik na de hoofdteelt bemesten met vloeibare dierlijke mest, andere meststoffen* of kunstmest?



Dit stroomschema geldt niet voor vaste dierlijke mest (stalmest).

* uitgezonderd andere meststoffen met lage N-inhoud of trage N vrijstelling

** hoofdteelt is teelt die op 31 mei op het perceel staat

*** op derogatiepercelen enkel effluenten met max. 1 kg/ton stikstof en max. 1 kg/ton fosfaat, men mag ook niet meer dan 15 ton effluent/ha voeren